

# СИСТЕМИ

# RECORD

QUALITY IS POWER

- контроль висіву насіння просапними та зерновими сівалками
- контроль внесення рідких і гранульованих добрив сівалками та культиваторами
- онлайн передача даних на сервер

**МАКСИМАЛЬНА  
ШВИДКІСТЬ  
ПОВНИЙ КОНТРОЛЬ**

ПОДБАЙ ПРО СВОЄ...

м. ХЕРСОН, БЕРИСЛАВСЬКЕ ШОСЕ, 2-В



**ТОВ "ТРАК"**  
електроніка  
для сільського  
господарства

ХЕРСОН

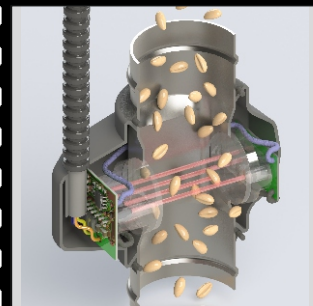
+38 (098) 000 10 50

+38 (050) 324 10 50

(0552) 31 61 78

[seeding.com.ua](http://seeding.com.ua)

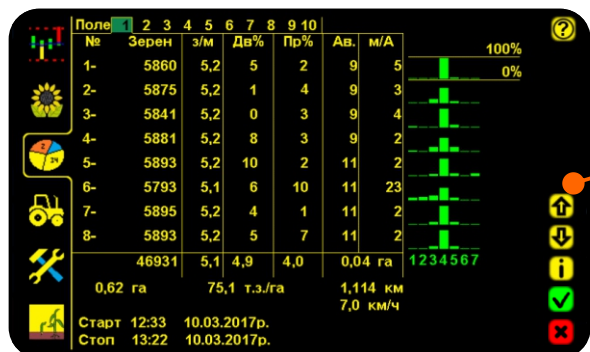
[market@seeding.com.ua](mailto:market@seeding.com.ua)



# СИСТЕМА «RECORD» ДЛЯ КОНТРОЛЮ ВИСІВУ ПРОСАПНИХ СІВАЛОК



Відображення цифрових показників висіву у реальному часі



Накопичення статистичних даних для подальшого аналізу

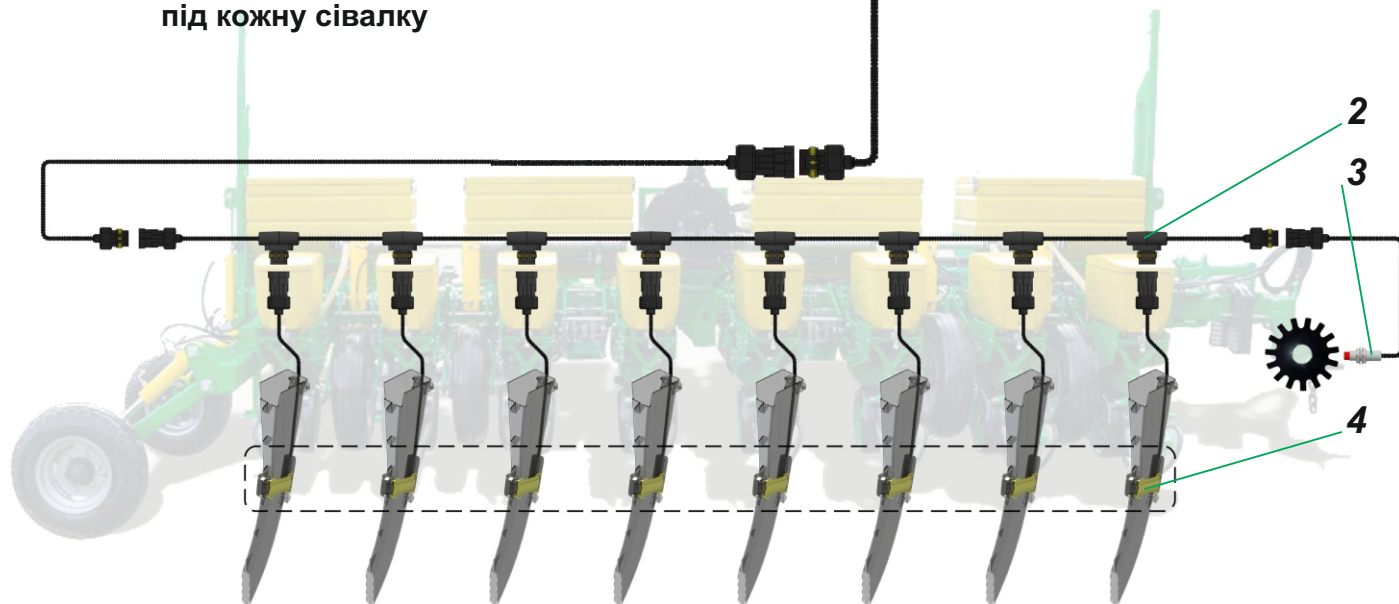


Індивідуальні налаштування під кожен сівалку

## Сучасне рішення для забезпечення точного висіву



1. Панель оператора
2. Кабель рами
3. Датчик швидкості
4. Датчик висіву



# СИСТЕМА «RECORD» ДЛЯ КОНТРОЛЮ ВИСІВУ ЗЕРНОВИХ СІВАЛОК

## Якісний посів зернових культур



Відображення підключених датчиків в системі



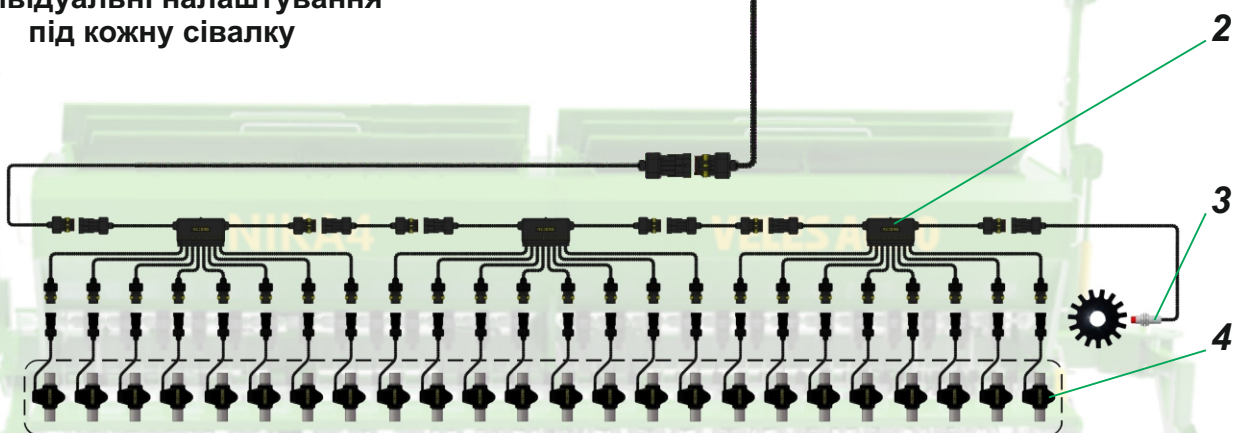
Накопичення статистичних даних для подальшого аналізу



Індивідуальні налаштування під кожну сівалку



1. Панель оператора
2. Нуб
3. Датчик швидкості
4. Датчик висіву



# СИСТЕМА «RECORD» ДЛЯ ОДНОЧАСНОГО КОНТРОЛЮ ВНЕСЕННЯ РІДКИХ ДОБРИВ ТА ВИСІВУ НАСІННЯ

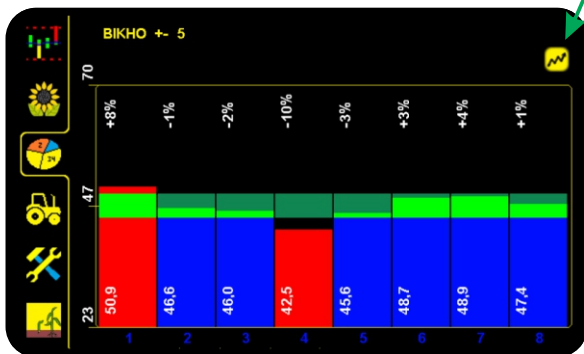
## Ефективне підживлення рослин



Відображення цифрових показників роботи агрегату у реальному часі



Накопичення статистичних даних для подальшого аналізу

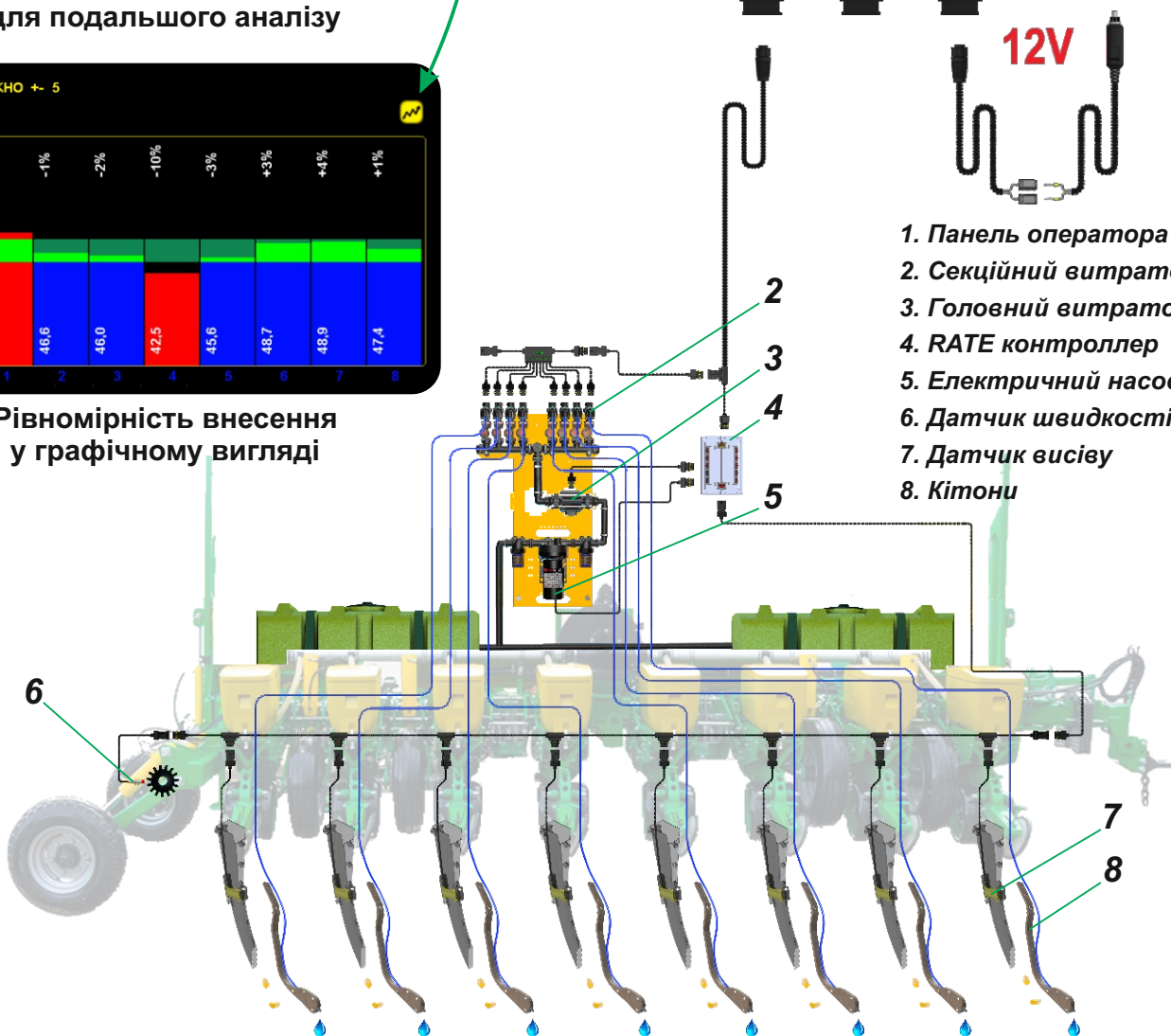


Рівномірність внесення у графічному вигляді

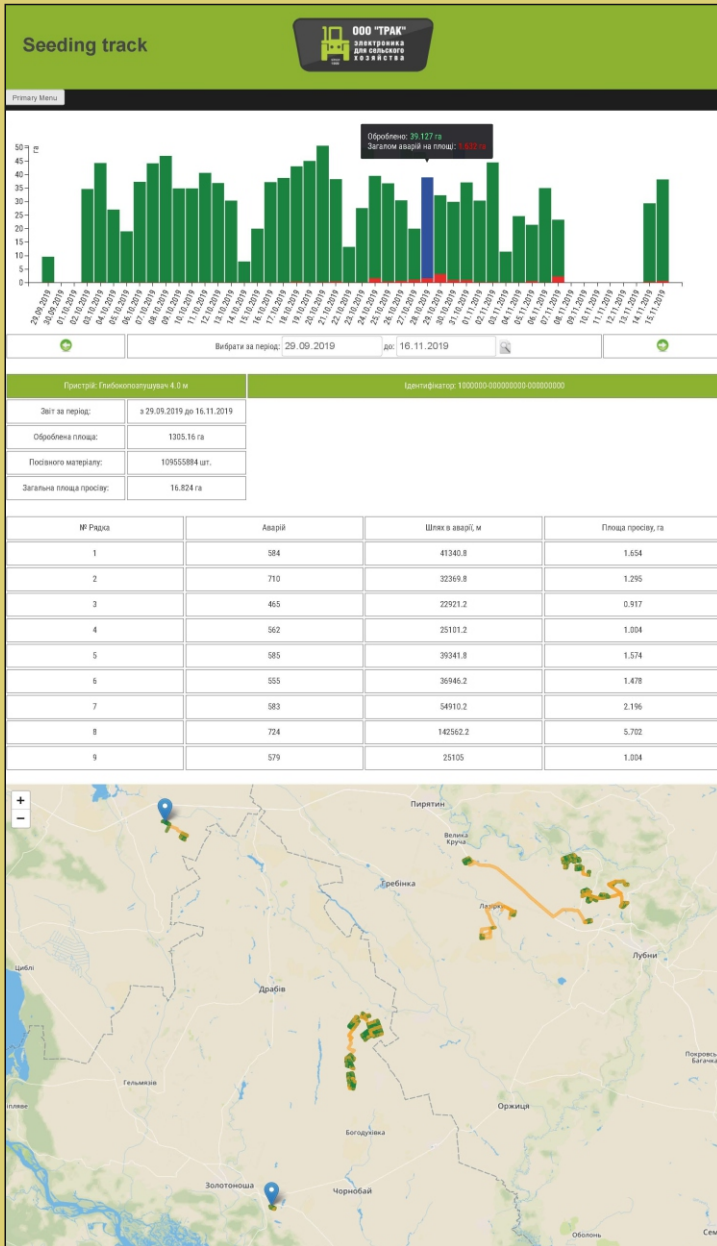
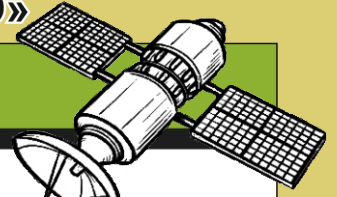


12V

1. Панель оператора
2. Секційний витратомір
3. Головний витратомір
4. RATE контроллер
5. Електричний насос
6. Датчик швидкості
7. Датчик висіву
8. Кітони



# - ОНЛАЙН ПЕРЕДАЧА ДАНИХ НА СЕРВЕР - ВІДДАЛЕНИЙ ДОСТУП ДО КЕРУВАННЯ СКВ «RECORD»



## Можливості Web-інтерфейсу

- авторизований вхід на сторінку віддаленого доступу;
- графічне відображення на карті накопичених даних по статистиці;
- вибірки по категоріям (дата, період, номер агрегату або поля, наявність аварій та простоїв);
- виведення звіту по відбору (оброблена площа, площа просівів, рівномірність внесення по рядах, продуктивність);
- ввод план-графіка і реєстрації полів:
  - робочий графік (початок робіт, обіди, закінчення робіт або годин на добу);
  - план полів (збережених) з площами, локаціями та описанням;
  - звіт про виконання пункту план-графіка (закінчення робіт на вибраному полі);
- зберігання напрацьованих даних на сервері.



# СИСТЕМИ RECORD

